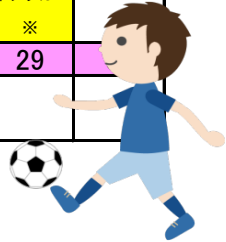


4

月	火	水	木	金	土	日
					1	2
3	4	5 体験会	6	7	8	9
10	11	12 全	13	14	15	16
17	18 U3-6 U7-9	19	20	21	22 外サッカー ※	23
24	25	26 U10-12	27	28	29	

※唐子=唐子中央公園(東松山市下唐子1076-2)

※13:00~16:00 無料



5

月	火	水	木	金	土	日
1	2	3 外サッカー	4	5	6	7
8	9	10	11	12	13 バーベキュー ※	14
15	16 U3-6 U7-9	17 U10-12	18	19	20	21
22	23	24 全	25	26	27	28
29	30	31 U10-12				

※学校橋河原=嵐山町大蔵664

※9:00~15:00 500円/人

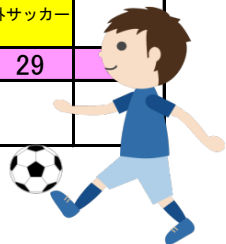


6

月	火	水	木	金	土	日
			1	2	3	4
5	6	7 全	8	9	10	11
12	13	14 全	15	16	17	18
19	20	21 全	22	23	24	25
26	27	28 全	29	30		

7

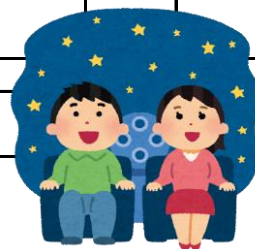
月	火	水	木	金	土	日
					1	2
3	4	5 全	6	7	8	9
10	11	12 全	13	14	15	16
17	18	19 全	20	21	22 外サッカー	23
24	25	26	27	28	29	
31						



8

月	火	水	木	金	土	日
	1 全	2	3	4	5	6
7	8	9	10	11	12	13
14	15	16 星空キャンプ ※ 外サッカー・木工体験	17	18	19	20
お盆休暇						
21	22	23 U10-12	24 全 体験会	25	26	27
28	29	30 全 体験会	31 全 体験会			

※堂平天文台。モンゴル式テント宿泊



9

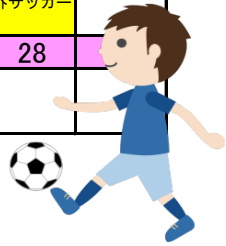
月	火	水	木	金	土	日
				1	2	3
4	5	6 全 体験会	7	8	9	10
11	12	13 全	14 全	15	16	17
18	19	20 全 走り方	21 全 走り方	22	23	24
25	26	27 全 走り方	28 全 走り方	29	30	

※外サッカーについては親子サッカー、練習もしくは練習試合を予定しています。

※各イベントにつきましては日程の変更もあり得ます。

10

月	火	水	木	金	土	日
						1
2	3	4 全	5 全	6	7	8
9	10	11 全	12 全	13	14	15
16	17	18 U10-12	19 全	20	21	22
23	24	25 全	26 全	27	28	外サッカー
30	31					



11

月	火	水	木	金	土	日
		1 全	2	3	4	5
6	7	8 全	9 全	10	11	12
13	14	15 全	16 全	17	18	19
20	21	22 全	23	24	25	26
27	28	29 全	30 全			

2

月	火	水	木	金	土	日
			1 全 水木合同	2	3	4
5	6	7	8 全 水木合同	9	10	11
12	13	14	15 全 水木合同	16	17	18
19	20	21 全 体験会	22 全 体験会	23	24	25
26	27	28 全 体験会				

12

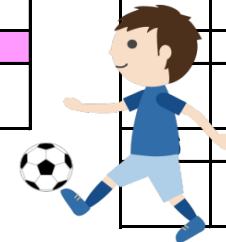
月	火	水	木	金	土	日
				1	2	3
4	5	6 全	7 全	8	9	10
11	12	13 全	14 全	15	16 クリスマス会 ※	17
18	19	20 全	21 全	22	23	24
25	26	27	28	29	30	31



※国立女性教育会館
※18:00~21:00

3

月	火	水	木	金	土	日
			1 全 体験会	2	3	4
5	6	7 全	8 全	9	10	11
12	13	14 U3-6 U7-9	15 全	16	17	18
19	20	21 全 外サッカー	22	23	24	25
26	27	28 全 水木合同	29	30	31	



※外サッカーについては親子サッカー、練習もしくは練習試合を予定しています。
※各イベントにつきましては日程の変更もあり得ます。

U3-6	4振替 イベント含む 46回47日	U7-9	4振替 イベント含む 46回47日	U10-12	2振替 イベント含む 48回49日
------	----------------------	------	----------------------	--------	----------------------

